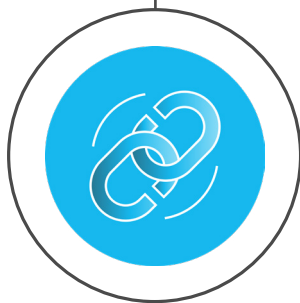


GROEIWIJZER

Naar een sterke duale leerwerkplek



ONDERNEMING



Engagement leerwerkplek

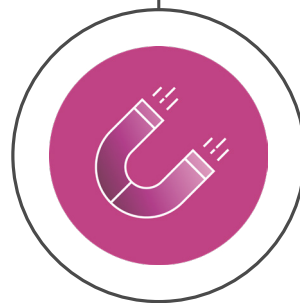
Je kiest als onderneming bewust voor duaal leren.

Je geeft tijd en ruimte aan de mentor.

Je zet in op een leercultuur.

Je bouwt je netwerk uit.

ONDERNEMING



Matching

Je verduidelijkt welke onderneming je bent.

Je bespreekt de verwachtingen.

Je betreft de opleidingsverstrekker bij de matching.

Je betreft de mentor bij de matching.

ONDERNEMING



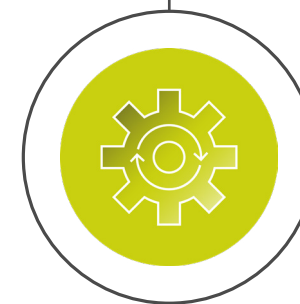
Leerwerkplek

Je organiseert het werkplekieren.

Je verzekert de veiligheid.

Je hebt aandacht voor het welzijn.

MENTOR



Leerproces

Je leidt de lerende op.

Je volgt op en geeft feedback.

Je evalueert de lerende.

MENTOR



Mentor

Je stelt je op als mentor.

Je houdt je vakkennis up to date.

Je stemt af met de school.

Je betreft je collega's.

GROEIWIJZER

Naar een sterke duale leerwerkplek

De Groeiwijzer is een hulpmiddel voor jou, als ondernemer en als mentor, om de kwaliteit van de opleiding en begeleiding van een lerende in jouw onderneming te verbeteren.

Het departement Werk, Economie, Wetenschap, Innovatie en Sociale Economie (departement WEWIS) biedt met de Groeiwijzer in vijf thema's handvatten om je verder te verbeteren en te groeien als een kwaliteitsvolle leeromgeving.

In drie thema's worden zaken aangereikt waar je als onderneming een verantwoordelijkheid in hebt:

- Je **engagement** als onderneming om voor duaal leren te kiezen
- De organisatie van de **leerwerkplek**
- De **matching** met de lerende

Twee thema's richten zich tot de mentor en gaan dieper in op:

- Het **leerproces**
- De rol van de **mentor**

Groeitip

Neem aan het einde van het traject met de lerende even de tijd om verschillende zaken te bespreken:

- De samenwerking met de trajectbegeleider en de opleidingsverstrekker;
- De samenwerking met de lerende - vraag ook naar zijn ervaringen en tips voor je onderneming;
- Je eigen rol als mentor;
- De ervaringen van de collega's.

Leeswijzer

De handvatten staan telkens opgedeeld in drie categorieën.



Als je actief bezig bent met deze handvatten, ben je al goed op weg.



Als je daarnaast ook inzet op deze handvatten, is dat nog beter.



Fantastisch als je hier ook aandacht voor hebt!

ONDERNEMING



Engagement
leerwerkplek



Leerwerkplek



Matching

MENTOR



Leerproces



Mentor



OVERZICHT

ONDERNEMING



Engagement
leerwerkplek



Leerwerkplek



Matching

MENTOR



Leerproces



Mentor

Je kiest als onderneming
bewust voor duaal leren

Je geeft tijd en ruimte
aan de mentor

Je zet in op een
leercultuur

Je bouwt je
netwerk uit

Engagement leerwerkplek



Een duale opleiding is anders dan andere vormen van werkplekieren omdat bepaalde competenties, kennis en vaardigheden uitsluitend op de werkplek worden aangeleerd. Hierdoor draag je als onderneming mee de verantwoordelijkheid voor het leerproces van de lerende.

Kies de mentor zorgvuldig, want een mentor speelt een belangrijke rol in de opleiding van de lerende. De mentor moet tijd en ruimte krijgen in het takenpakket om de competenties op de leerwerkplek aan de lerende aan te leren. Daarnaast moet er ook tijd en

ruimte zijn om af te stemmen met de trajectbegeleider en de collega's en om de lerende op te volgen en te evalueren.

Creëer in je onderneming een cultuur waarin leren wordt gestimuleerd en ondersteund. Moedig je medewerkers aan om te leren en te blijven leren, want:

- Door te leren, vergroten zij hun kennis en verbeteren zij hun vaardigheden;
- Met meer kennis en vaardigheden worden zij productiever;
- Door productiever te zijn, groeit je onderneming.



Je kiest als onderneming bewust voor duaal leren



Je kent de verschillende vormen van werkplekieren en kan je keuze voor duaal leren motiveren richting je werknemers en externen.

Je hebt als ondernemer een langetermijnvisie op duaal leren binnen je onderneming.

Je draagt deze visie op duaal leren uit en zorgt ervoor dat ook je medewerkers deze visie kennen.

Je weet wat de rol van mentor inhoudt en gaat op zoek naar de medewerker die hier wil op in zetten.

Je bent je bewust van het belang van de juiste mindset van de mentor.

Je maakt tijd om samen met de mentor het mentorschap te evalueren.

Je weet waar je informatie over de werkplekcomponent kan vinden en bij wie je terecht kan voor ondersteuning zowel bij jouw sectorfederatie als bij het departement WEWIS.

Je volgt de online vormingen voor ondernemingen rond duaal leren georganiseerd door het departement WEWIS en door de sectorfederatie.

Je zorgt ervoor dat je sociaal-juridische kennis over duaal leren up to date is en blijft.

Je hebt een onthaalbeleid waarbij je het arbeidsreglement en de juiste overeenkomst bij de opleiding overloopt met de lerende. Je bewaakt tijdens het leertraject dat de engagements uit die overeenkomst op de leerwerkplek worden nagekomen.

Je zorgt voor een aangepast onthaal van de lerende rekening houdend met zijn leeftijd en competenties en ziet er op toe dat hij kennismaat met al de betrokken collega's.

Je evalueert je onthaalbeleid - je checkt bij de lerende hoe hij het onthaal ervaren heeft en stuurt bij waar nodig.

Je zorgt ervoor dat je werknemers op de hoogte zijn wanneer een lerende start in jouw onderneming en zorgt voor een kennismaking met betrokken collega's. Je garandeert dat de lerende dezelfde behandeling krijgt als alle werknemers en ziet erop toe dat de lerende tot niets extra verplicht wordt.

Je checkt tijdens het leertraject regelmatig bij de lerende en bij de betrokken collega's hoe het met de lerende gaat.

Je organiseert een exitgesprek¹ met de lerende om de samenwerking met jouw leerwerkplek te evalueren en stuurt waar mogelijk de aanpak bij.

¹Een exitgesprek is het laatste formele gesprek dat een werkgever met een werknemer zal voeren. Ook in het kader van duaal leren is dit zinvol. Tijdens dit gesprek bespreek je met de lerende de positieve en negatieve ervaringen met de onderneming, het beleid, etc.





Je geeft tijd en ruimte aan de mentor

👍 Je bespreekt met de mentor de taken die bij de rol horen en geeft tijd en ruimte in het werkschema om de lerende op te leiden en om af te stemmen met de trajectbegeleider.

👍👍 Je geeft ruimte aan de andere collega's om met de mentor het leerproces van de lerende te bespreken.

👍👍👍 Je hebt regelmatig gesprekken met de mentor over hoe het mentorschap verloopt. Deze gesprekken zijn tweerichtingsverkeer, waarbij jullie samen naar oplossingen zoeken.

Je ziet erop toe dat alle documenten over de lerende goed beheerd worden en beschikbaar zijn.

👍 Je voorziet tijd voor de mentor om te groeien als mentor.

👍👍 Je stimuleert de mentor tot het bijleren op vlak van mentorschap en het up to date zijn op vlak van vakkennis.

👍👍👍 Je stimuleert andere werknemers om de rol van mentor op te nemen.



Je zet in op een leercultuur

👍 Je informeert je medewerkers over relevante vormen en opleidingen.

👍👍 Je geeft je medewerkers expliciet tijd en ruimte om zich bij te scholen.

👍👍👍 Je hebt een opleidingsbeleid voor je onderneming dat gekend is bij de medewerkers.

👍 Je betreft collega's bij het leerproces van de lerende.

👍👍 Je geeft bewust tijd en ruimte aan de betrokken collega's en je geeft zelf af en toe aandacht aan de lerende.

👍👍👍 Je evalueert op het einde van het traject hoe de mentor en de collega's het werkplek leren ervaren hebben en neemt indien nodig acties.

👍 Je vraagt na of de lerende verbredende en verdiepende opleidingen mag volgen die worden aangeboden vanuit de onderneming of vanuit de sectororganisatie.

👍👍 Je bespreekt met de mentor of extra opleidingen gewenst zijn voor de lerende.





Je bouwt je netwerk uit

👍 Je onderhoudt goede contacten met de scholen waar je mee samenwerkt.

👍👍 Je zorgt voor een bespreking tussen de opleidingsverstrekker en onderneming wanneer een overeenkomst afloopt om ervaringen uit te wisselen en stuurt waar nodig de samenwerking bij.

👍👍👍 Je hebt zicht op de scholen in de regio die voor jou relevant zijn, onderhoudt goede contacten en zorgt ervoor dat ze weten wat jouw onderneming doet.

👍 Je onderhoudt goede contacten met je sectororganisatie en weet wat er leeft in je sector.

👍👍 Je gaat waar relevant in op uitnodigingen voor bijeenkomsten over duaal leren.

👍👍👍 Je neemt actief deel aan bijeenkomsten om je ervaringen over duaal leren of om inzichten op vlak van arbeidsmarktevoluties te delen.





Leerwerkplek

Je organiseert het werkplek leren

Je verzekert de veiligheid

Je hebt aandacht voor het welzijn

Als onderneming zorg je voor goed onderhouden infrastructuur en uitrusting. De benodigde machines en gereedschappen moeten beschikbaar zijn om de competenties uit het individueel opleidingsplan aan te leren. De lerende moet hier gebruik van kunnen maken.

Net zoals voor je werknemers voorzie je de nodige werkkledij en/of persoonlijke beschermingsmiddelen voor de lerende en zorg je voor het onderhoud ervan.

Het welzijn van de lerende omvat zowel de fysieke veiligheid als psychisch en sociaal welzijn. Behandel de lerende zoals elke andere werknemer, met aandacht voor ergonomie, werkstress, ondersteuning en een goede werk-privébalans.



Je organiseert het werkplekieren

👍 Je zorgt ervoor dat de lerende voldoende uitleg en kansen krijgt om onder begeleiding te werken met de infrastructuur en uitrusting in functie van het leertraject.

👍👍 Je hebt een proces van onderhoud van de infrastructuur en uitrusting waar de lerende in of mee leert.

👍👍👍 Je betreft de lerende bij gemaakte keuzes voor infrastructuur en uitrusting, je geeft hem inzicht waarom keuzes gemaakt werden, waarom zaken al dan niet aangekocht werden.

Je verzekert de veiligheid

👍 Je kijkt erop toe dat de veiligheidsinstructies en werkpostfiches begrijpelijk zijn en je overloopt ze samen met de lerende. Indien van toepassing: zorg je ervoor dat de lerende weet welke specifieke sectorale veiligheidsmaatregelen moeten gevolgd worden.

👍👍 Bij elk gebruik van machines of producten met veiligheidsrisico's verzeker je je ervan dat de lerende de veiligheidsinstructies volgt.

👍👍👍 Je evalueert de ervaringen van de lerende op het gebied van veiligheid. Je bevraagt of de instructies duidelijk zijn en vraagt suggesties ter verbetering, waarmee je de betrokkenheid bevordert.

👍 Je zorgt te allen tijde voor persoonlijke beschermingsmiddelen waar van toepassing en ziet erop toe dat deze correct gebruikt en onderhouden worden.

👍👍 Je bevordert een cultuur van veiligheid binnen je onderneming.

👍 Je zorgt ervoor dat de lerende weet wie het EHBO-aanspreekpunt is, en dat hij weet hoe en waarvoor hij daarbij terecht kan.

👍👍 Je checkt gaandeweg het traject of de lerende hier nog steeds van op de hoogte is.

👍👍👍 Je meldt incidenten waarbij de lerende betrokken is aan de trajectbegeleider en je evalueert elk incident met de bedoeling het in de toekomst te vermijden.



OVERZICHT

ONDERNEMING



Engagement
leerwerkplek



Leerwerkplek



Matching

MENTOR



Leerproces



Mentor

Je hebt aandacht voor het welzijn

👍 Je creëert een omgeving waarin de lerende zich goed en veilig voelt. De lerende heeft gemakkelijk toegang tot een persoon die hij in vertrouwen kan nemen. In eerste instantie is dit de mentor. De lerende moet ook weten wie de vertrouwenspersoon is.

👍👍 Je checkt regelmatig bij de lerende zelf, of via de mentor, hoe het met hem gaat op vlak van welzijn.

👍👍👍 Je bespreekt met de trajectbegeleider het welzijn van de lerende. Je stemt met de lerende vooraf af over welke info kan gedeeld worden en maakt duidelijk dat geuite bezorgdheden enkel gedeeld worden met het oog op opvolging en begeleiding.



OVERZICHT

ONDERNEMING



Engagement
leerwerkplek



Leerwerkplek



Matching

MENTOR



Leerproces



Mentor



Matching



Je verduidelijkt welke
onderneming je bent

Je bespreekt de
verwachtingen

Je betreft de mentor
bij de matching

Je betreft de
opleidingsverstrekker
bij de matching

Voor een goede match tussen de lerende en je onderneming is het belangrijk dat de lerende een duidelijk beeld krijgt van jouw onderneming: wat de dagelijkse gang van zaken is, hoe er wordt samengewerkt met collega's en wat er van de lerende wordt verwacht. Maak dit heel concreet en praktisch zodat de lerende goed begrijpt hoe er gewerkt wordt en met wie hij te maken krijgt.

Tijd nemen om elkaar te leren kennen, leidt tot een betere beslissing om wel of niet samen een leertraject te starten. Zorg dus voor een goed voorbereid kennismakingsgesprek.

Bekijk hier [tips voor een goede match](#).



Je verduidelijkt welke onderneming je bent

👍 Je maakt werk van een voorstelling van je onderneming op maat van de lerende opdat deze zich een duidelijk beeld kan vormen over:

- De activiteiten;
- De arbeidsomstandigheden;
- De arbeidsvoorwaarden;
- De bedrijfscultuur en organisatiestructuur;
- Wie de mentor is, zijn ervaring en rol in de onderneming.

👍👍 Je bezorgt de voorstelling van je onderneming en mentor aan de opleidingsverstrekker, zodat ook zij de juiste informatie hebben in functie van een goede match tussen de onderneming en de lerende.

👍👍👍 Je vraagt feedback aan de trajectbegeleider of de voorstelling duidelijk genoeg is voor lerenden.

Je bespreekt de verwachtingen

👍 Je stelt je onderneming tijdens het kennismakingsgesprek voor en geeft ook informatie over de mentor, zijn ervaring en rol in de onderneming.

👍👍 Je checkt of de lerende goed begrijpt wat belangrijk is in jouw onderneming en vraagt dit na, zodat hij kan oordelen of hij er in past.



👍 Je peilt tijdens het kennismakingsgesprek naar de verwachtingen, interesses en motivatie van de lerende.

👍👍 Je kan de beslissing of de match er langs jouw kant is, duidelijk motiveren.

👍👍👍 Je evalueert of je moet bijsturen qua verwachtingen als je moeilijk tot een match komt.

👍 Je kijkt erop toe dat de ouders/wettelijk vertegenwoordiger op de hoogte zijn van de praktische zaken zoals transport van de lerende, de werkuren...

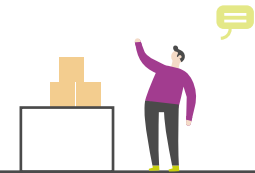
👍👍 Je maakt werk van een kennismaking met de ouders/wettelijk vertegenwoordiger indien dit zinvol is.



Je betreft de opleidingsverstrekker bij de matching

👍 Je betreft de trajectbegeleider bij de matching en bespreekt elkaars werkwijze en aanpak.

👍👍👍 Je hoort de mening van de trajectbegeleider of het een goede match zou zijn en je bevroegt de steun die de opleidingsverstrekker kan bieden wanneer de lerende extra ondersteuning nodig heeft. Deze informatie neem je mee in je beslissing of er al dan niet een match is.



Je betreft de mentor bij de matching

👍 Je betreft de mentor bij het gesprek met de lerende.

👍👍👍 Je vraagt de mentor naar zijn bevindingen over de lerende, of hij positief tegenover de samenwerking staat en wat hij nog nodig heeft, alvorens tot een akkoord te komen.

👍👍👍👍 Je evalueert samen met de mentor of er een andere aanpak of bijsturing nodig is rond het matchingsproces, met het oog op een volgende lerende.



Leerproces

De rol van de mentor in het leerproces

Je leidt de
lerende op

Je volgt op en
geeft feedback

Je evalueert
de lerende



Een lerende in duaal leren wordt door de mentor opgeleid volgens het individueel opleidingsplan. Dit plan beschrijft het individuele leertraject van de lerende, rekening houdend met zijn specifieke noden en de context van de leerwerkplek. Het individueel opleidingsplan legt vast welke competenties bij de opleidingsverstrekker en welke op de werkplek worden geleerd.

De opleidingsverstrekker bepaalt hoe de evaluatie van de lerende in het leertraject verloopt. Zorg ervoor dat je bij de start van het traject weet wat de verwachtingen van de opleidingsverstrekker hierover zijn naar jou als mentor.

Als mentor kun je ook deelnemen aan de klassenraad, wanneer het gaat om duaal leren binnen het secundair onderwijs.



Je leidt de lerende op

👍 Je hebt kennis van het individueel opleidingsplan.

- Je weet welke competenties je moet aanleren en welke aangeleerd worden bij de opleidingsverstrekker.
- Je weet binnen welke termijn deze competenties aangeleerd moeten worden.
- Je kent de startcompetenties van de lerende.

Je vraagt ook na bij de lerende of hij zijn individueel opleidingsplan kent.

👍👍 Je bent actief betrokken bij de opmaak van het individueel opleidingsplan.

👍👍👍 Je evalueert hoe het werken met het individueel opleidingsplan als basisdocument in het traject verloopt, en stuurt waar nodig bij in samenspraak met de trajectbegeleider.



Je volgt op en geeft feedback

👍 Je bespreekt bij de start met de lerende hoe je de opvolging op de werkplek wil aanpakken – je staat open voor zijn inbreng en je zorgt ervoor dat bij jouw afwezigheid de lerende steeds weet bij wie hij terecht kan.

👍👍 Je checkt gaandeweg in het leertraject bij de lerende of de manier van opvolging nog goed zit en past deze aan waar nodig.

👍👍👍 Je bespreekt op het einde van het traject hoe de lerende jouw feedback en de samenwerking heeft ervaren.

👍 Je stelt je op als coach en geeft constructieve feedback. De manier waarop instructies en feedback gegeven worden, is steeds respectvol.

👍👍 Je praat als mentor regelmatig met je collega's over de voortgang van de lerende op vlak van zijn competenties in het leertraject. Je koppelt deze info ook terug aan de lerende.

👍👍👍 Je moedigt de lerende aan om zelf feedback te vragen aan collega's over zijn leertraject.

OVERZICHT

ONDERNEMING



Engagement
leerwerkplek



Leerwerkplek



Matching

MENTOR



Leerproces



Mentor

Je evalueert de lerende

👍 Je weet bij aanvang van het traject hoe je samen met de trajectbegeleider de lerende zal opvolgen en evalueren (de regelmaat, de te gebruiken tool, wie dit organiseert...). Je doet dit volgens de afspraken.

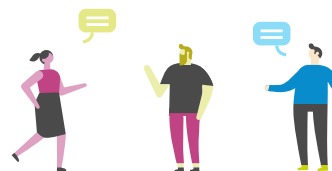
👍👍 Je bespreekt met de trajectbegeleider ook de voortgang van de lerende bij de opleidingsverstrekker zodat je weet welke leerstof wanneer al behandeld werd. Je vraagt ook na hoe het met de lerende gaat voor de algemene vakken.

👍👍👍 Je bent aanwezig op de delibererende klassenraad en geeft daar toelichting over het afgelegde traject van de lerende.

👍 Je zet in op de tussentijdse evaluatiegesprekken met de drie partijen samen, lerende, trajectbegeleider en jezelf. Je maakt voldoende tijd vrij voor deze opvolgesprekken.

👍👍 Je betreft je collega's om hun feedback over het leerproces van de lerende mee te nemen.

👍👍👍 Je betreft proactief de trajectbegeleider wanneer je problemen of noden vaststelt.



OVERZICHT

ONDERNEMING



Engagement
leerwerkplek



Leerwerkplek



Matching

MENTOR



Leerproces



Mentor

Je houdt je vakkennis
up to date

Je stelt je op
als mentor

Je stemt af met de
opleidingsverstrekker

Mentor

Jouw rol als mentor

Je betrekt
je collega's



Om te leren en competenties te verwerven op de werkvloer, is een omgeving nodig waar de lerende zich goed voelt, kan leren en oefenen, fouten mag maken en waar geen domme vragen bestaan. Als mentor ben jij de coach van de lerende en geef je voldoende feedback.

Je bent het eerste aanspreekpunt in de onderneming en ook de hoofdverantwoordelijke voor de opleiding en begeleiding van de lerende. Hiervoor kun je ook een beroep doen op collega's.



Je stemt je op als mentor

👍 Je leert competenties uit het individueel opleidingsplan aan zodat de lerende kan groeien in vaardigheden, kennis en attitudes. Je houdt voor ogen dat fouten maken, hoort bij dit leerproces. De manier waarop instructies en feedback gegeven wordt, is steeds respectvol en constructief.

👍👍 Je geeft de tijd en ruimte die nodig is om aan te leren en gaat constructief om met fouten die de lerende maakt, zodat hij er uit leert.

👍👍👍 Je staat geregeld stil bij hoe je zelf met de lerende omgaat en bevroegt de samenwerking bij de lerende. Je stuurt bij waar nodig.

👍 Je motiveert de lerende om het traject te volbrengen dat leidt naar een kwalificatie.

👍👍 Je let op volgende zaken:

👍👍👍 Je reflecteert over het leerproces en stimuleert de lerende om dit ook te doen.

- Je zorgt voor succeservaringen.
- Je spreekt positieve verwachtingen uit.
- Je zorgt dat de lerende weet waarom hij de handeling moet stellen en checkt of hij het begrijpt.

👍 Je bent je bewust van je eigen voorbeeldrol ten aanzien van de lerende, je collega's en je organisatie op vlak van werkethiek, samenwerking, respect...

👍👍 Je stimuleert de voorbeeldrol bij de lerende en de betrokken collega's.

👍👍👍 Je zet in op openheid en vertrouwen zodat je elkaar kan aanspreken over zaken zoals samenwerking, respect...

Je houdt je vakkennis up to date

👍 Je houdt je vakkennis up to date.

👍👍 Je geeft nieuwe vakkennis door aan de lerende of geeft aan waar hij zelf die info kan vinden.

👍👍👍 Je denkt als mentor na over je eigen groei op vlak van relevante kennis en vaardigheden en vraagt indien nodig/relevant om bijscholing.





Je stemt af met de opleidingsverstrekker

👍 Als mentor ken je zowel je eigen rechten en plichten (je weet wat kan, mag en moet) als deze van de trajectbegeleider.

👍👍 Je maakt tijd en ruimte voor overleg met de trajectbegeleider, en gaat daarbij voor een open communicatie (alles is bespreekbaar).

👍👍👍 Je evalueert de samenwerking en wisselt ervaringen uit.

👍 Je kent de aanspreekpunten bij de opleidingsverstrekker en je weet bij wie je daar terecht kan indien de trajectbegeleider afwezig is.

👍👍 Je maakt kennis met de vakleerkrachten.

👍👍👍 Je bezoekt de opleidingsverstrekker tijdens een opendeurdag en weet welke materialen en toestellen de lerenden ter beschikking hebben in de praktijklokalen.

Je betreft je collega's

👍 Je maakt werk van een kennismaking tussen de lerende en je collega's en let erop dat de collega's weten dat het gaat over een duale lerende die komt om te leren op de werkplek.

👍👍 Je zorgt ervoor dat de lerende gemakkelijk toegang heeft tot een persoon, naast jezelf, die hij in vertrouwen kan nemen.

👍👍👍 Je ziet erop toe dat de lerende zich integreert in de onderneming en goed samenwerkt met de andere collega's.

👍 Je betreft de collega's in het leerproces van de lerende en zorgt ervoor dat er altijd een aanspreekpunt is voor de lerende mocht je afwezig zijn.

👍👍 Je betreft je collega's bij de evaluatie van de lerende.

👍👍👍 Je zet in op intervisie¹ met je collega's rond het aansturen en opleiden van lerenden.



¹ Intervisie is een georganiseerd gesprek tussen collega's. De groep bespreekt met elkaar met enige regelmaat een werkprobleem dat ingebracht wordt door één van de deelnemers. Het doel van intervisie is van elkaar te leren en tot nieuwe inzichten te komen.

OVERZICHT

ONDERNEMING



Engagement
leerwerkplek



Leerwerkplek



Matching

MENTOR



Leerproces



Mentor

Meer info?

Neem een kijkje op:

- www.duaalleren.vlaanderen
- www.vlaanderen.be/werkplekduaal/ondernemingen
- www.vlaanderen.be/werkplekduaal/opleidingsverstrekkers

